

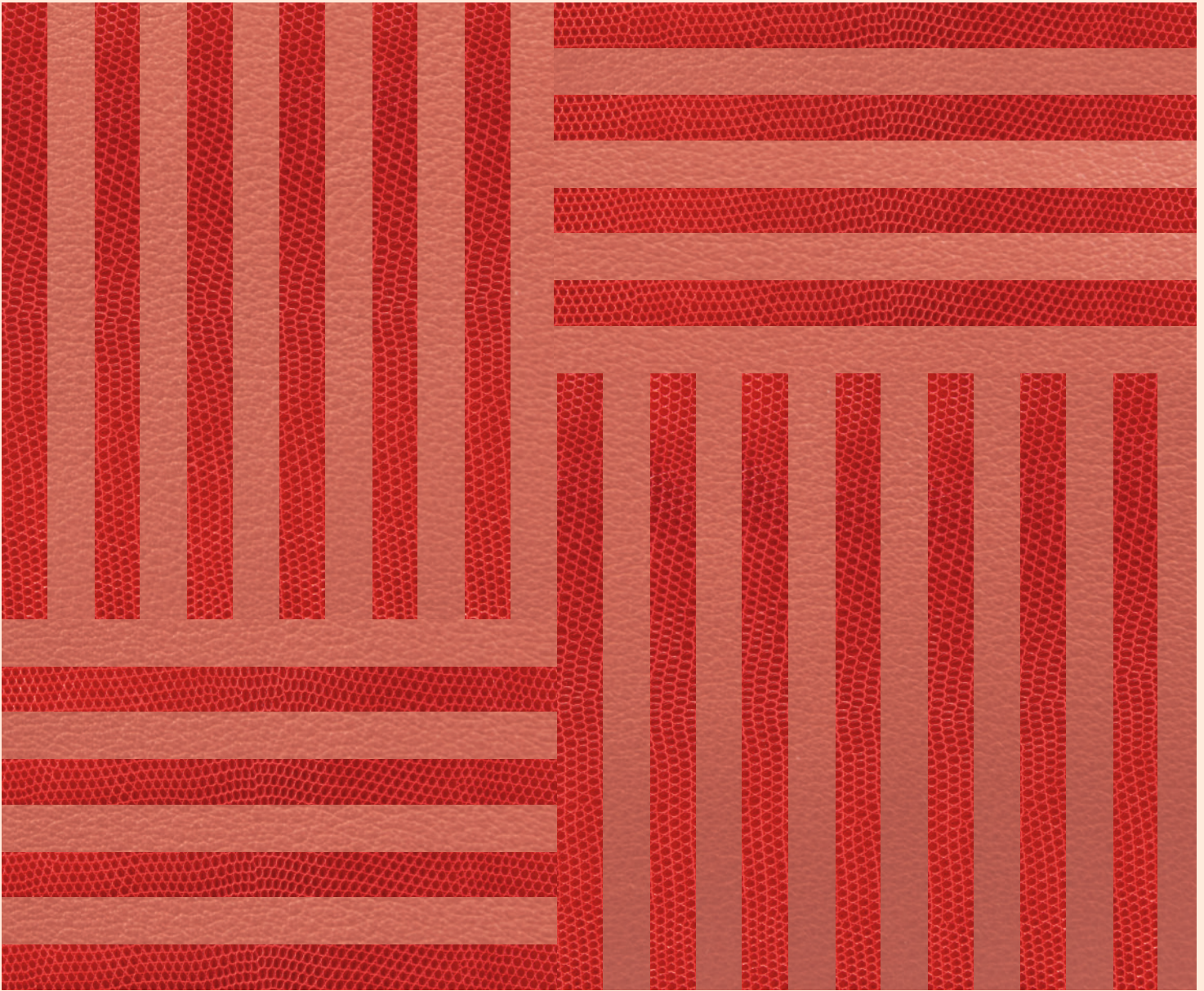
# HERMÈS SUMMER COLLECTION

Vendredi 19 juillet 2019 - 11h30

Hôtel Hermitage  
Salle Belle Époque  
Square Beaumarchais  
Monte-Carlo



# ARTCURIAL



\*\*\*\*\* = comme neuf : semble n'avoir jamais été porté, aucune usure particulière  
\*\*\*\*\* = excellente condition : très peu porté, en parfaite condition apparente  
\*\*\*\* = très bon état : porté de façon occasionnelle, infimes usures (coins, base, garniture)  
\*\*\* = bon état : porté, présence d'usures légères (rayures, éraflures, taches) notifiées dans le catalogue en ligne  
\*\* = assez bon état : porté fréquemment, usures plus prononcées notifiées dans le catalogue en ligne  
\* = patine d'usage : aspect général usé, possibilité d'endommagement nécessitant restauration, usures notifiées dans le catalogue en ligne

\*\*\*\*\* = as new: appears never to have been used, no signs of wear  
\*\*\*\*\* = excellent condition: has seldom been used, in apparent perfect condition  
\*\*\*\* = very good condition: has occasionally been used, tiny marks of use (corners, base, hardware)  
\*\*\* = good condition: used, presence of slight marks of use (scratch marks, scrapes, stains) which are notified in the online catalogue  
\*\* = fair condition: has frequently been used, more important marks of use are notified in the online catalogue  
\* = patina of use: used general appearance, possibility of damage requiring restoration, more important marks of use are notified in the online catalogue

# HERMÈS SUMMER COLLECTION

Vendredi 19 juillet 2019 - 11h30

Hôtel Hermitage  
Salle Belle Époque  
Square Beaumarchais  
Monte-Carlo

# ARTCURIAL MONACO



François Tajan  
Administrateur  
délégué



Louise Gréther  
Directeur Monaco



Julie Moreau  
Coordinatrice  
des opérations Monaco

# DÉPARTEMENTS LUXE & ART DE VIVRE À PARIS



Pénélope Blanckaert  
Directeur du département  
Hermès Vintage  
& Fashion Arts à Paris



Alice Léger  
Administrateur-catalogueur  
du département  
Hermès Vintage à Paris



Clara Vivien  
Administrateur-catalogueur  
du département  
Fashion Arts à Paris



Marie Sanna-Légrand  
Directeur associé  
Directeur du département  
Horlogerie à Paris



Geoffroy Ader  
Expert



Justine Lamarre  
Spécialiste junior  
du département  
Horlogerie à Paris



Sophie Dupont  
Administrateur  
du département  
Horlogerie à Paris



Julie Valade  
Directeur associé  
Directeur du département  
Joaillerie à Paris



Thierry Stetten  
Consultant

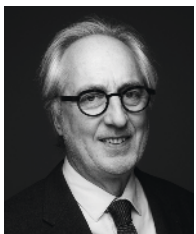


Valérie Goyer  
Spécialiste  
du département  
Joaillerie à Paris



Claire Bertrand  
Administrateur  
du département  
Joaillerie à Paris

# EUROPE



Martin Guesnet  
Directeur Europe



Vinciane de Traux  
Directeur Belgique



Emilie Volka  
Directeur Italie



Caroline Messensee  
Directeur Autriche



Miriam Krohne  
Directeur Allemagne

# HERMÈS SUMMER COLLECTION

vente n°M1047

## EXPOSITIONS PUBLIQUES

Paris, Artcurial  
7 Rond-Point des Champs-Élysées

Téléphone pendant l'exposition  
Tél.: +33 (0)1 42 99 16 59

Preview (partielle)

Judi 27 juin  
11h-18h

Vendredi 28 juin  
11h-18h

Lundi 1<sup>er</sup> juillet  
11h-18h

Monte-Carlo, Hôtel Hermitage  
Square Beaumarchais

Téléphone pendant l'exposition  
Tél.: +377 97 70 39 49

Dimanche 14 juillet  
16h-20h

Lundi 15 juillet  
12h-18h

Mardi 16 juillet  
12h-20h

Mercredi 17 juillet  
12h-20h

Judi 18 juillet  
11h-20h

Par le ministère de Maître  
Marie-Thérèse Escout-Marquet,  
Huissier à Monte-Carlo à la  
requête de la SAM Artcurial

### Artcurial

Maison de vente aux enchères  
SAM au capital de 150 000 €  
Monte-Carlo Palace  
3/9 boulevard des Moulins  
98000 MONACO  
RCI 15S06563  
SSEE7490B 17117

## VENTE

Vendredi 19 juillet 2019 - 11h30

Commissaire-Preneur

François Tajan

Directeur du département  
Hermès Vintage & Fashion Arts

Pénélope Blanckaert  
Tél.: +33 (0)1 42 99 20 15  
pblanckaert@artcurial.com

### Information

Alice Léger  
Tél.: +33 (0)1 42 99 16 59  
aleger@artcurial.com

Catalogue en ligne :  
[www.artcurial.com](http://www.artcurial.com)

### Comptabilité clients

Tél. : +33 (0)1 42 99 20 71  
salesaccount@artcurial.com

### Transport et douane

Tél. : +33(0)1 42 99 16 57  
Tél. : +33 (0)1 42 99 20 77  
shipping@artcurial.com

### Ordres d'achat, enchères par téléphone

Kristina Vrzests  
Tél. : +33 (0)1 42 99 20 51  
bids@artcurial.com

## ARTCURIAL

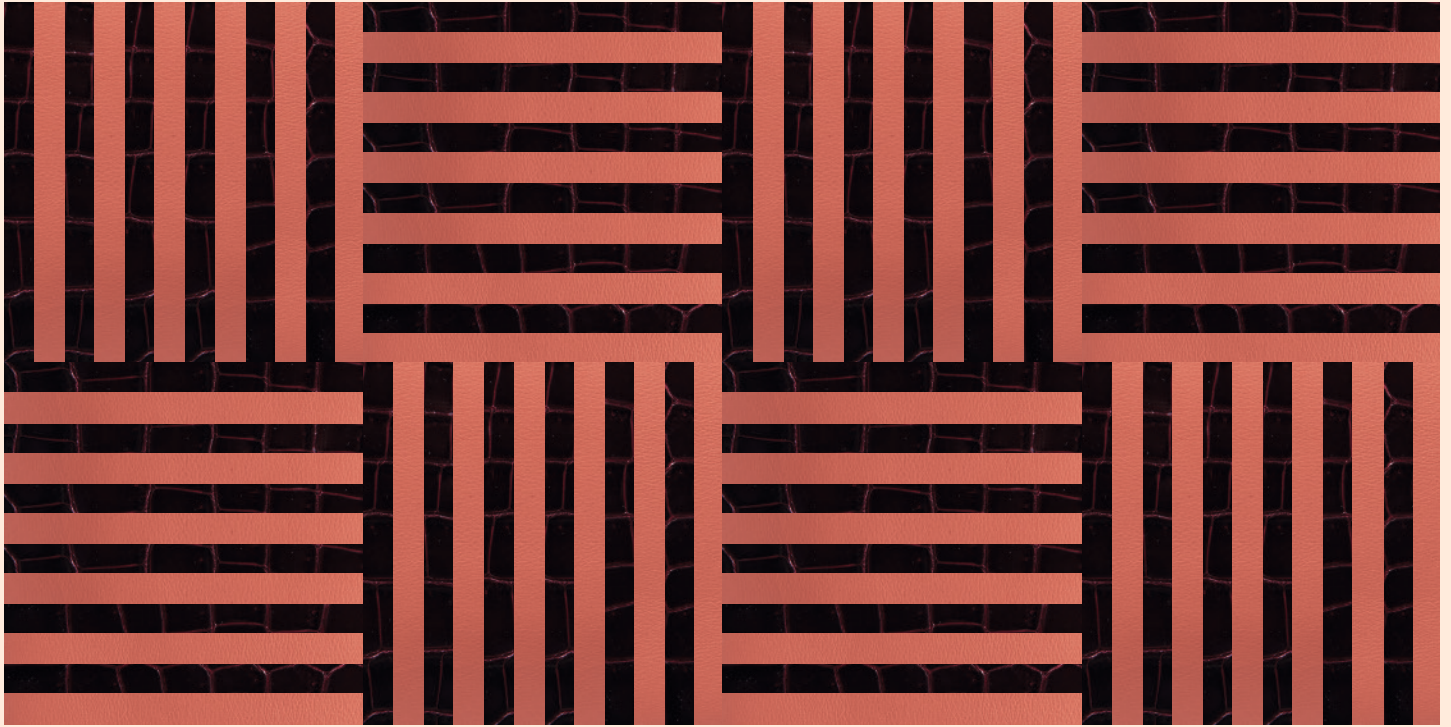
Live Bid

Assistez en direct aux ventes  
aux enchères d'Artcurial et  
enchérissez comme si vous y étiez,  
c'est ce que vous offre le service  
Artcurial Live Bid.

Pour s'inscrire :  
[www.artcurial.com](http://www.artcurial.com)



La maison Artcurial est fermée  
du 2 au 25 août 2019, période  
durant laquelle aucun lot ne  
pourra être délivré.



Les lots précédés d'un losange : ◆

Pour cette vacation, un CITES de ré-export et un CITES d'import ont été délivrés à la fois par les autorités française et monégasque pour l'utilisation commerciale de ce spécimen à Monaco. Pour une sortie de l'UE, un CITES de ré-export sera nécessaire, celui-ci étant à la charge du futur acquéreur.

For this auction, CITES re-export and CITES import permits were issued by both the French and Monegasque authorities for the commercial use of this specimen in Monaco. The purchaser of this specimen must apply to the relevant administrative departments for a CITES re-export or CITES import permit if the specimen leaves the EU.

Les lots précédés d'un triangle : ▲

L'utilisation commerciale de ce spécimen est libre dans l'UE. Néanmoins, pour cette vacation, un CITES de réexport et un CITES d'import ont été délivrés à la fois par les autorités française et monégasque pour l'utilisation commerciale de ce spécimen à Monaco. Pour une sortie de l'UE, le nouvel acquéreur de ce spécimen pourra solliciter auprès des services administratifs compétents une nouvelle demande sous forme d'un CITES de réexport et d'un CITES d'import.

Commercial use of this specimen is authorized in the EU. However, for this auction, CITES re-export and CITES import permits were issued by both the French and Monegasque authorities for the commercial use of this specimen in Monaco. The purchaser of this specimen will be able to apply to the relevant administrative departments for a CITES re-export or CITES import permit if the specimen leaves the EU.

Les lots précédés d'une étoile : ★

L'utilisation de ce spécimen est libre dans l'UE. Cependant la Principauté de Monaco n'est pas considérée comme faisant partie de l'UE lors de la vente d'objets contenant en partie ou en totalité des spécimens visés par la Convention de Washington, en conséquence, tout acheteur résident dans l'UE pourra solliciter, après la vente, auprès des services administratifs compétents une demande de CITES d'export de Monaco puis d'import dans le pays de l'UE où il réside.

Commercial use of this specimen is authorized in the EU. However Monaco is not considered as part of the EU for any sale of goods containing or made of this specimen. Therefore any purchaser, residing in the EU will be able to apply to the relevant administrative department, for a CITES of export from Monaco, and then a CITES import in the EU.

Les lots précédés d'un carré : ■

Spécimen d'élevage non soumis à réglementation au titre de la Convention de Washington, ni au titre du Règlement CE 338/97 du 09/12/1996, ni au Code de l'environnement français. De ce fait, l'utilisation commerciale est libre dans l'UE et au niveau international.

Livestock specimen not subject to regulation under the Washington Convention, or under EC regulation 338/97 09/12/1996 or under French Environment Code. Commercial use is authorized in the EU and internationally.

# VENTES DE PRESTIGE À MONTE-CARLO

*Hôtel Hermitage  
Square Beaumarchais  
Monte-Carlo*

## JOAILLERIE

Mercredi 17 juillet 2019 - 14h30  
Jeudi 18 juillet 2019 - 19h

## LE TEMPS EST FÉMININ

Mercredi 17 juillet 2019 - 19h

## FROM BRAZIL TO MONACO

Jeudi 18 juillet 2019 - 11h30

## HORLOGERIE DE COLLECTION

Jeudi 18 juillet 2019 - 14h30

## HERMÈS SUMMER COLLECTION

Vendredi 19 juillet 2019 - 11h30

## MONACO SCULPTURES

Vendredi 19 juillet 2019 - 19h





1000

## HERMÈS

Circa 1970

### Sac HAUT À COURROIE 50

Cuir grainé noir  
Garniture métal laiton doré

Provenance :  
Jane Birkin & Serge Gainsbourg.

*HAUT À COURROIE 50 bag  
Black grained leather  
Gilt brass metal hardware*

\*\*\*

2 000 - 4 000 €



Ce lot sera vendu au profit de l'association Médecins du Monde. Aucun frais ne sera perçu en sus de l'adjudication.

This lot will be sold for the benefit of Médecins du Monde. No commission will be added to the hammer price.



1001

## HERMÈS

Circa 1970

### Porte-habits AMÉRICAIN

Cuir grainé noir  
Garniture métal laiton doré

Provenance :  
Jane Birkin & Serge Gainsbourg.

*AMÉRICAIN garment bag  
Black grained leather  
Gilt brass metal hardware*

\*\*\*

1 500 - 2 500 €



Ce lot sera vendu au profit de l'association Médecins du Monde. Aucun frais ne sera perçu en sus de l'adjudication.

This lot will be sold for the benefit of Médecins du Monde. No commission will be added to the hammer price.



# Jane Birkin & Serge Gainsbourg

« Je vais mettre aux enchères mes deux valises qui étaient aussi celles de Serge Gainsbourg, nos valises de voyage, pour Médecins du Monde.

Comment trouver des sous pour les *refugees* ? Pour ce qui se passe en Syrie ? Pour les personnes qui immigreront en France ? Pour les personnes pauvres qui sont également prises en charge par Médecins du Monde.

Je me suis alors souvenue de mes deux sacs de voyage, faits par Hermès, que nous utilisions avec Serge et les enfants pour voyager entre Paris et Londres à Noël.

Ils ont été *retapés* chez Hermès. Ils sont magnifiques ! Il y en a un dans

lequel Serge mettait ses costumes pliés ; et puis un autre, qui a été une source d'inspiration pour le Birkin parce que c'est le même sac en quatre fois plus grand.

J'avais envie de les donner pour aider Médecins du Monde. C'est une association qui m'est très chère, pour laquelle j'ai toujours ressenti une grande fierté, lorsque je voyais leur badge bleu à la télévision, dans les zones de guerre...

Donc voilà, aux enchères, que le meilleur gagne !

Pour Médecins du Monde et leurs œuvres dans le monde entier.

Merci »

Jane Birkin

**"I am putting up for auction two travel bags, which also belonged to Serge Gainsbourg, our travel bags, for the benefit of Medecins du Monde.**

**How can you find the means to help refugees ? To help what is happening in Syria? Those who immigrate to France? For everyone that lives in poverty who are also looked after by Medecins du Monde ?**

**So, I remembered that I had two bags made by Hermès that Serge and I used to travel from Paris to London every Christmas with the kids.**

**I had them repaired at Hermès. They are fantastic ! One of them, Serge used it to pack**

**his folded suits ; and, there's the second one, which became the source of inspiration for the Birkin bag because, in fact, it is the same bag only four times bigger in size.**

**I wanted to give them up for Medecins du Monde. It's an organization that I hold in very high regard, that I always feel very proud of whenever I see their blue badge on TV, in the very middle a war zone...**

**So there's that, up for auction, may the best bid win !**

**Thank you"**

Jane Birkin



© DR



© DR



★1002

**HERMÈS**

2007

Sac BIRKIN 30

Crocodile du Nil mat marron  
(Crocodylus niloticus) II/B  
Garniture métal argenté palladié

*BIRKIN 30 bag  
Brown matte niloticus crocodile  
Silver palladium metal hardware*

\*\*\*\*

20 000 - 30 000 €



★1003

**HERMÈS**

1977

Sac ANNIE

Box et crocodile d'estuaire marron  
(Crocodylus porosus) II/B  
Garniture métal plaqué or  
Bandoulière amovible

*ANNIE bag  
Brown box calfskin leather  
Porosus crocodile  
Gilt metal hardware  
Removable shoulder strap*

\*\*\*\*

1 500 - 2 500 €



1004

**HERMÈS**

2015

Sac BIRKIN 35

Veau Togo rouge Casaque  
Garniture métal argenté palladié

*BIRKIN 35 bag  
Red Casaque Togo calfskin leather  
Silver palladium metal hardware*

\*\*\*\*

5 500 - 8 500 €

★1005

HERMÈS

2012

Sac BIRKIN 25

Varan du Nil Braise  
(*Varanus niloticus*) II/B  
Garniture métal plaqué or

*BIRKIN 25 bag*  
*Braise lizzard*  
*Gilt metal hardware*

\*\*\*\*\*

20 000 - 30 000 €



★1006

HERMÈS

2011

Sac BIRKIN 35

Crocodile d'estuaire lisse marron  
(*Crocodylus porosus*) II/B  
Garniture métal plaqué or

*BIRKIN 35 bag*  
*Brown smooth porosus crocodile*  
*Gilt metal hardware*

\*\*\*\*\*

20 000 - 30 000 €





1007

**HERMÈS**

2017

Sac BIRKIN 30

Veau Evergrain rose Pourpre  
Garniture métal argenté palladié

*BIRKIN 30 bag  
Pink Pourpre Evergrain calfskin leather  
Silver palladium metal hardware*

\*\*\*\*\*

8 000 - 12 000 €



1008

**HERMÈS**

2004

Sac BIRKIN 35

Veau Togo Turquoise  
Garniture métal argenté palladié

*BIRKIN 35 bag  
Turquoise Togo calfskin leather  
Silver palladium metal hardware*

\*\*\*\*\*

6 500 - 8 500 €

1009

**HERMÈS**  
Collection Candy

2010

Sac MICRO BIRKIN 15

Veau Epsom Céleste  
Piqué sellier blanc  
Garniture métal argenté palladié

*MICRO BIRKIN 15 bag  
Céleste Epsom calfskin leather  
White saddle stitch seam  
Silver palladium metal hardware*

\*\*\*\*\*

4 000 - 6 000 €



1010

**HERMÈS**  
Édition Limitée

2013

Sac BIRKIN GHILLIES 35

Veau Tadelakt Ruby  
Garniture métal plaqué or

*BIRKIN GHILLIES 35 bag  
Ruby Tadelakt calfskin leather  
Gilt metal hardware*

\*\*\*\*\*

10 500 - 15 500 €





★1011

**HERMÈS**

2002

Sac BIRKIN 35

Crocodile d'estuaire lisse Graphite  
(Crocodylus porosus) II/B  
Garniture métal argenté palladié

*BIRKIN 35 bag  
Graphite smooth porosus crocodile  
Silver palladium metal hardware*

\*\*\*\*

15 000 - 25 000 €



1012

**HERMÈS**

2009

Sac BIRKIN 35

Veau Tadelakt noir  
Garniture métal argenté palladié

*BIRKIN 35 bag  
Black Tadelakt calfskin leather  
Silver palladium metal hardware*

\*\*\*\*\*

5 800 - 8 800 €

★1013

**HERMÈS**

2014

Sac BIRKIN 35

Alligator mat vert Cactus  
(Alligator mississippiensis) II/B  
Garniture métal argenté palladié

*BIRKIN 35 bag  
Green Cactus matte alligator  
Silver palladium metal hardware*

\*\*\*\*\*

33 000 - 43 000 €





1014

**HERMÈS**

2006

Sac BIRKIN 30

Vache Liégée gold  
Piqué sellier blanc  
Garniture métal argenté palladié

*BIRKIN 30 bag  
Gold Liégée cowhide  
White saddle stitch seam  
Silver palladium metal hardware*

\*\*\*\*\*

6 500 - 8 500 €



1015

**HERMÈS**

2016

Sac BIRKIN 35

Veau Togo Géranium  
Garniture métal argenté palladié

*BIRKIN 35 bag  
Géranium Togo calfskin leather  
Silver palladium metal hardware*

\*\*\*\*\*

6 000 - 8 000 €



1016

**HERMÈS**

2010

Sac BIRKIN 30

Veau Barénia naturel  
Piqué sellier blanc  
Garniture métal argenté palladié

*BIRKIN 30 bag  
Natural Barénia calfskin leather  
White saddle stitch seam  
Silver palladium metal hardware*

\*\*\*

4 500 - 6 500 €



1017

**HERMÈS**  
**Édition Limitée**

2015

**Sac BIRKIN FLAG 35**

Toile bicolore  
Veau Barénia naturel  
Piqué sellier blanc  
Garniture métal plaqué or

*BIRKIN FLAG 35 bag*  
*Bicolor canvas*  
*Natural Barénia calfskin leather*  
*White saddle stitch seam*  
*Gilt metal hardware*

\*\*\*\*\*

8 500 - 12 500 €



★1018

**HERMÈS**

2009

**Sac BIRKIN 35**

Alligator mat Fauve  
(Alligator mississippiensis) II/B  
Piqué sellier blanc  
Garniture métal argenté palladié

*BIRKIN 35 bag*  
*Fauve matte alligator*  
*White saddle stitch seam*  
*Silver palladium metal hardware*

\*\*\*\*\*

22 000 - 32 000 €





1019

**HERMÈS**

2010

Sac BIRKIN 35

Taurillon Clémence Bougainvillier  
Garniture métal argenté palladié

*BIRKIN 35 bag  
Bougainvillier Clémence baby bull  
Silver palladium metal hardware*

\*\*\*\*\*

6 000 - 8 000 €



1020

**HERMÈS**

2013

Sac BIRKIN 35

Veau Togo rouge  
Garniture métal argenté palladié

*BIRKIN 35 bag  
Red Togo calfskin leather  
Silver palladium metal hardware*

\*\*\*\*\*

7 000 - 10 000 €

1021

**HERMÈS**

2014

Sac BIRKIN 30

Taurillon Clémence Bois de Rose  
Garniture métal argenté palladié

*BIRKIN 30 bag*

*Bois de Rose Clémence baby bull  
Silver palladium metal hardware*

\*\*\*\*\*

7 000 - 9 000 €



★1022

**HERMÈS**

2004

Sac BIRKIN 30

Crocodile d'estuaire lisse bordeaux  
(Crocodylus porosus) II/B  
Garniture métal plaqué or

*BIRKIN 30 bag*

*Burgundy smooth porosus crocodile  
Gilt metal hardware*

\*\*\*\*

18 000 - 28 000 €





1023

**HERMÈS**

2001

Sac BIRKIN 30

Vache Ardennes noire  
Garniture métal plaqué or

*BIRKIN 30 bag  
Black Ardennes cowhide  
Gilt metal hardware*

\*\*\*\*

6 500 - 8 500 €



1024

**HERMÈS**

1999

Sac BIRKIN 40

Toile "H", taurillon Clémence crème  
Garniture métal plaqué or

*BIRKIN 40 bag  
"H" canvas, cream Clémence baby bull  
Gilt metal hardware*

\*\*\*\*

3 500 - 5 500 €



1025

**HERMÈS**

2010

Sac BIRKIN 35

Veau Swift Étope  
Piqué sellier blanc  
Garniture métal argenté palladié

*BIRKIN 35 bag  
Étope Swift calfskin leather  
White saddle stitch seam  
Silver palladium metal hardware*

\*\*\*\*\*

6 000 - 9 000 €

1026

**HERMÈS**  
**Commande Spéciale**

2017

**Sac BIRKIN 35**

Veau Togo vert foncé et gris  
Piqué sellier vert foncé et gris  
Garniture métal argenté brossé

*BIRKIN 35 bag*  
*Dark green and grey*  
*Togo calfskin leather*  
*Dark green and grey saddle stitch seam*  
*Brushed silver metal hardware*

\*\*\*\*\*

10 000 - 15 000 €



1027

**HERMÈS**  
**Commande Spéciale**

2000

**Sac BIRKIN 40**

Toile de coton noire et raphia  
Veau Swift noir  
Garniture métal argenté palladié

*BIRKIN 40 bag*  
*Black cotton canvas and raffia*  
*Black Swift calfskin leather*  
*Silver palladium metal hardware*

\*\*\*\*

7 500 - 10 500 €





1028

**HERMÈS**

1999

Sac BIRKIN 35

Amazonia et box marron  
Garniture métal plaqué or

*BIRKIN 35 bag  
Brown Amazonia and box calfskin leather  
Gilt metal hardware*

\*\*\*\*

5 500 - 8 500 €



1029

**HERMÈS**

2005

Sac BIRKIN 35

Veau Togo Chocolat  
Garniture métal argenté palladié

*BIRKIN 35 bag  
Chocolat Togo calfskin leather  
Silver palladium metal hardware*

\*\*\*\*

4 500 - 6 500 €

1030

**HERMÈS**  
**Édition Limitée**

2012

**Sac BIRKIN ARLEQUIN 35**

Taurillon Clémence Ultra Violet, Étain,  
Bleu Lin, Étope, Bleu Obscur et gold  
Garniture métal argenté palladié

*BIRKIN ARLEQUIN 35 bag*  
*Ultra Violet, Étain, Bleu Lin, Étope,*  
*Bleu Obscur and gold Clémence baby bull*  
*Silver palladium metal hardware*

\*\*\*\*\*

10 000 - 15 000 €



★1031

**HERMÈS**

2003

**Sac BIRKIN 35**

Crocodile du Nil mat fauve  
(Crocodylus niloticus) II/B  
Piqué sellier blanc  
Garniture métal argenté palladié

*BIRKIN 35 bag*  
*Fauve matte niloticus crocodile*  
*White saddle stitch seam*  
*Silver palladium metal hardware*

\*\*\*\*\*

19 000 - 29 000 €





1032

**HERMÈS**

2008

Sac BIRKIN 35

Veau Togo blanc  
Garniture métal argenté palladié

*BIRKIN 35 bag  
White Togo calfskin leather  
Silver palladium metal hardware*

\*\*\*\*\*

5 000 - 8 000 €



1033

**HERMÈS**

1993

Sac BIRKIN 35

Taurillon Clémence vert sapin  
Garniture métal plaqué or

*BIRKIN 35 bag  
Fir green Clémence baby bull  
Gilt metal hardware*

\*\*\*\*

4 200 - 6 200 €



1034

**HERMÈS**

2011

Sac BIRKIN 35

Veau Swift gris Perle  
Garniture métal argenté palladié

*BIRKIN 35 bag  
Grey Perle Swift calfskin leather  
Silver palladium metal hardware*

\*\*\*\*

4 500 - 6 500 €



1035

**HERMÈS**  
Édition Limitée

2015

Sac BIRKIN GHILLIES 35

Veau Swift bleu Saphir, toile GM  
Garniture métal argenté palladié

*BIRKIN GHILLIES 35 bag*  
*Blue Saphir Swift calfskin leather*  
*GM canvas*  
*Silver palladium metal hardware*

\*\*\*\*\*

10 500 - 15 500 €



1036

**HERMÈS**

2015

Sac BIRKIN 35

Taurillon Clémence blanc  
Garniture métal argenté palladié

*BIRKIN 35 bag*  
*White Clémence baby bull*  
*Silver palladium metal hardware*

\*\*\*\*\*

7 000 - 10 000 €





1037

**HERMÈS**

2006

Sac BOLIDE 37

Veau Togo vert Anis  
Garniture métal argenté palladié

*BOLIDE 37 bag  
Green Anis Togo calfskin leather  
Silver palladium metal hardware*

\*\*\*\*

2 000 - 4 000 €

1038

**HERMÈS**  
**Édition Limitée**

2016

Sac BOLIDE SHARK 45

Veau Togo gold  
Garniture métal argenté palladié

*BOLIDE SHARK 45 bag  
Gold Togo calfskin leather  
Silver palladium metal hardware*

\*\*\*\*\*

7 500 - 10 500 €



1039

**HERMÈS**

2007

Sac BOLIDE 37

Taurillon Clémence bleu de Malte  
Garniture métal argenté palladié

*BOLIDE 37 bag  
Bleu de Malte Clémence baby bull  
Silver palladium metal hardware*

\*\*\*\*

2 000 - 4 000 €





1040

**HERMÈS**

2010

Sac Mini ÉVELYNE

Veau Epsom marron  
Garniture métal argenté palladié

*Mini ÉVELYNE bag  
Brown Epsom calfskin leather  
Silver palladium metal hardware*

\*\*\*\*\*

700 - 1 000 €



1041

**HERMÈS**

2004

Sac Mini ÉVELYNE

Veau velours Doblis bleu nuit  
Garniture métal plaqué or

*Mini ÉVELYNE bag  
Night blue Doblis calfskin leather  
Gilt metal hardware*

\*\*\*\*\*

700 - 1 000 €



1042

**HERMÈS**

2013

Sac ÉVELYNE 29

Veau Togo gris Éléphant  
Garniture métal argenté palladié

*ÉVELYNE 29 bag  
Grey Éléphant Togo calfskin leather  
Silver palladium metal hardware*

\*\*\*\*\*

1 200 - 2 200 €



1043

**HERMÈS**

2015

Sac Mini ÉVELYNE

Taurillon Clémence orange Poppy  
Garniture métal argenté palladié  
Bandoulière toile orange Poppy  
et bleu Saint-Cyr

*Mini ÉVELYNE bag  
Orange Poppy Clémence baby bull  
Silver palladium metal hardware  
Orange Poppy and bleu Saint-Cyr canvas  
shoulder strap*

\*\*\*\*\*

800 - 1 800 €

★1044

HERMÈS

2016

Sac CONSTANCE III 24

Alligator lisse Sanguine  
(Alligator mississippiensis) II/ B  
Intérieur cuir lisse Abricot  
Garniture métal argenté palladié

*CONSTANCE III 24 bag  
Sanguine smooth alligator  
Abricot smooth leather interior  
Silver palladium metal hardware*

\*\*\*\*\*

20 000 - 30 000 €



1045

**HERMÈS**  
**Édition Limitée**

2017

Sac CONSTANCE III 24

Veau Swift noir  
Toile de camp "Déchaînée"  
Garniture métal argenté palladié

*CONSTANCE III 24 bag*  
*Black Swift calfskin leather*  
*"Déchaînée" camp canvas*  
*Silver palladium metal hardware*

\*\*\*\*\*

9 000 - 13 000 €



★1046

**HERMÈS**

2003

Sac DRAG 27

Crocodile du Nil lisse noir  
(Crocodylus niloticus) II/B  
Garniture métal argenté palladié

*DRAG 27 bag*  
*Black smooth niloticus crocodile*  
*Silver palladium metal hardware*

\*\*\*\*

3 000 - 5 000 €





1047

**HERMÈS**

2004

Pochette JIGE

Veau Epsom beige  
Piqué sellier blanc

*JIGE clutch*  
*Beige Epsom calfskin leather*  
*White saddle stitch seam*

\*\*\*\*\*

1 000 - 2 000 €



1048

**HERMÈS**

2008

Pochette JIGE

Veau Epsom gold  
Piqué sellier blanc

*JIGE clutch*  
*Gold Epsom calfskin leather*  
*White saddle stitch seam*

\*\*\*\*\*

1 000 - 2 000 €



1049

**HERMÈS**

2004

Pochette JIGE

Veau Togo Chocolat  
Piqué sellier blanc

*JIGE clutch*  
*Chocolat Togo calfskin leather*  
*White saddle stitch seam*

\*\*\*\*\*

1 000 - 2 000 €

1050

**HERMÈS**

2002

Pochette JIGE

Box bordeaux  
Piqué sellier blanc

*JIGE clutch  
Burgundy box calfskin leather  
White saddle stitch seam*

\*\*\*\*\*

1 000 - 2 000 €



★1051

**HERMÈS**

2018

Pochette JIGE ÉLAN 29

Veau Swift et varan du Nil noir  
(Varanus niloticus) II/B

*JIGE ÉLAN 29 clutch  
Black Swift calfskin leather and lizard*

\*\*\*\*\*

2 500 - 4 500 €





1052

**HERMÈS**

2006

Sac KELLY LAKIS 28

Box et toile marron  
Garniture métal argenté palladié

*KELLY LAKIS 28 bag  
Brown box calfskin leather and canvas  
Silver palladium metal hardware*

\*\*\*

3 500 - 5 500 €

1053

**HERMÈS**

2017

Sac GARDEN PARTY 36

Vache Country rose Pourpre  
Garniture métal argenté palladié

*GARDEN PARTY 36 bag  
Pink Pourpre Country cowhide  
Silver palladium metal hardware*

\*\*\*\*\*

800 - 1 800 €



1054

**HERMÈS**

2007

Sac KELLY FLAT 35

Veau Swift marron  
Piqué sellier blanc  
Garniture métal argenté palladié

*KELLY FLAT 35 bag  
Brown Swift calfskin leather  
White saddle stitch seam  
Silver palladium metal hardware*

\*\*\*\*

4 000 - 6 000 €



1055

**HERMÈS**

2007

Sac KELLY FLAT 35

Veau Swift rose Dragée  
Piqué sellier blanc  
Garniture métal argenté palladié

*KELLY FLAT 35 bag  
Pink Dragée Swift calfskin leather  
White saddle stitch seam  
Silver palladium metal hardware*

\*\*\*\*\*

4 000 - 6 000 €



1056

**HERMÈS**

2007

Sac KELLY FLAT 35

Veau Swift Rouge H  
Piqué sellier blanc  
Garniture métal argenté palladié

*KELLY FLAT 35 bag  
Rouge H Swift calfskin leather  
White saddle stitch seam  
Silver palladium metal hardware*

\*\*\*\*

4 000 - 6 000 €





1057

**HERMÈS**

2013

Sac KELLY Retourné 35

Veau Togo bleu Izmir  
Garniture métal argenté palladié

*KELLY Retourné 35 bag  
Blue Izmir Togo calfskin leather  
Silver palladium metal hardware*

\*\*\*\*\*

6 000 - 8 000 €



1058

**HERMÈS**

Sac HERBAG 31

Vibrato et vache Hunter bleu  
Garniture métal argenté palladié

*HERBAG 31 bag  
Blue Vibrato and Hunter cowhide  
Silver palladium metal hardware*

\*\*\*\*

1 200 - 2 200 €



1059

**HERMÈS**

2002

Sac KELLY Retourné 32

Veau Togo bleu Jean  
Piqué sellier blanc  
Garniture métal argenté palladié

*KELLY Retourné 32 bag  
Blue Jean Togo calfskin leather  
White saddle stitch seam  
Silver palladium metal hardware*

\*\*\*\*

4 500 - 6 500 €

★1060

**HERMÈS**

1996

Sac KELLY Sellier 32

Crocodile d'estuaire bleu Jean  
(Crocodylus porosus) II/B  
Garniture métal plaqué or

*KELLY Sellier 32 bag*  
Blue Jean porosus crocodile  
Gilt metal hardware

\*\*\*\*

22 000 - 32 000 €





★1061

**HERMÈS**

1992

Sac KELLY Sellier 28

Alligator lisse Étrusque  
(Alligator mississippiensis) II/B  
Garniture métal plaqué or

*KELLY Sellier 28 bag  
Étrusque smooth alligator  
Gilt metal hardware*

\*\*\*\*

12 000 - 22 000 €



★1062

**HERMÈS**

2003

Sac KELLY Retourné 28

Crocodile du Nil mat marron  
(Crocodylus niloticus) II/B  
Garniture métal plaqué or

*KELLY Retourné 28 bag  
Brown matte niloticus crocodile  
Gilt metal hardware*

\*\*\*\*

13 000 - 23 000 €

1063

**HERMÈS**  
**Édition Limitée**

2013

Sac KELLY GHILLIES Retourné 32

Veau Swift Rosy et Rouge H  
Garniture métal argenté palladié

*KELLY GHILLIES Retourné 32 bag  
Rosy and Rouge H Swift calfskin leather  
Silver palladium metal hardware*

\*\*\*\*\*

10 000 - 15 000 €



1064

**HERMÈS**

2007

Sac KELLY Retourné 32

Veau Togo grenat  
Garniture métal argenté palladié

*KELLY Retourné 32 bag  
Grenat Togo calfskin leather  
Silver palladium metal hardware*

\*\*\*\*

3 500 - 5 500 €





★1065

**BOYARDE**

Diamond is forever  
Marilyn Monroe - 2018

**HERMÈS**

Sac KELLY Sellier 28

Crocodile d'estuaire noir  
(*Crocodylus porosus*) Pré-Convention I/A  
Peinture acrylique  
Garniture métal plaqué or

Un certificat sera remis à l'acquéreur

*KELLY Sellier 28 bag  
Black porosus crocodile  
Acrylic paint  
Gilt metal hardware*

*A certificate will be delivered  
to the purchaser*

\*\*\*\*

12 000 - 22 000 €



1066

**HERMÈS - JACOB & CO**

1998

Sac KELLY Retourné 28

Box noir  
Intérieur chèvre Mysore bleu Jean  
Garniture et diamants Jacob & Co

*KELLY Retourné 28 bag  
Black box calfskin leather  
Blue Jean Mysore goatskin interior  
Hardware and diamonds from Jacob & Co*

\*\*\*\*\*

15 000 - 25 000 €

1067

**HERMÈS**

1993

Sac KELLY Sellier 20

Satin plissé  
Veau velours Doblis noir  
Garniture métal plaqué or

*KELLY Sellier 20 bag  
Pleated satin  
Black Doblis calfskin leather  
Gilt metal hardware*

\*\*\*\*

5 000 - 8 000 €



★1068

**HERMÈS**

1994

Sac KELLY Sellier 32

Alligator lisse Maïs  
(Alligator mississippiensis) II/B  
Garniture métal plaqué or

*KELLY Sellier 32 bag  
Maïs smooth alligator  
Gilt metal hardware*

\*\*\*\*

20 000 - 30 000 €





1069

**HERMÈS**

2005

Sac KELLY Retourné 32

Chèvre Mysore rose Shocking  
Garniture métal argenté rhodié

*KELLY Retourné 32 bag  
Pink Shocking Mysore goatskin  
Silver rhodium metal hardware*

\*\*\*\*\*

6 500 - 8 500 €



1070

**HERMÈS**

2008

Sac KELLY Retourné 32

Box prune  
Garniture métal argenté palladié

*KELLY Retourné 32 bag  
Plum box calfskin leather  
Silver palladium metal hardware*

\*\*\*\*

4 500 - 6 500 €



★1071

HERMÈS

1997

Sac KELLY Sellier 25

Crocodile d'estuaire lisse sable  
(*Crocodylus porosus*) II/B  
Piqué sellier blanc  
Garniture métal plaqué or

*KELLY Sellier 25 bag*  
*Sand smooth porosus crocodile*  
*White saddle stitch seam*  
*Gilt metal hardware*

\*\*\*\*\*

18 000 - 28 000 €



★1072

HERMÈS

2002

Sac KELLY Retourné 28

Crocodile du Nil mat marron  
(*Crocodylus niloticus*) II/ B  
Garniture métal argenté palladié

*KELLY Retourné 28 bag*  
*Brown matte niloticus crocodile*  
*Silver palladium metal hardware*

\*\*\*

10 000 - 20 000 €





★1073

**HERMÈS**

Sac KELLY Sellier 32

Crocodile d'estuaire lisse noir  
(Crocodylus porosus) Pré-Convention I/A  
Garniture métal plaqué or

*KELLY Sellier 32 bag  
Black smooth porosus crocodile  
Gilt metal hardware*

\*\*\*\*

9 000 - 13 000 €

1074  
**HERMÈS**

2009

Sac KELLY Retourné 28

Veau Togo rouge Garance  
Garniture métal plaqué or

*KELLY Retourné 28 bag  
Red Garance Togo calfskin leather  
Gilt metal hardware*

\*\*\*\*\*

6 000 - 8 000 €



1075

**HERMÈS**

2001

Sac KELLY Retourné 32

Cuir grainé noir  
Garniture métal plaqué or

*KELLY Retourné 32 bag  
Black grained leather  
Gilt metal hardware*

\*\*\*\*\*

5 500 - 8 500 €



★1076

HERMÈS

2012

### Sac PLUME 32

Crocodile du Nil lisse Émeraude  
(*Crocodylus niloticus*) II/B  
Garniture métal argenté palladié

*PLUME 32 bag*

*Émeraude smooth niloticus crocodilus  
Silver palladium metal hardware*

\*\*\*\*\*

8 500 - 12 500 €



★1077

HERMÈS

1998

### Sac KELLY Sellier 28

Crocodile d'estuaire lisse noir  
(*Crocodylus porosus*) II/B  
Garniture métal plaqué or

*KELLY Sellier 28 bag*

*Black smooth porosus crocodile  
Gilt metal hardware*

\*\*\*\*\*

11 000 - 16 000 €



★■ 1078

HERMÈS

1989

### Sac HIMALAYA

Autruche rouge Vif (*Struthio camelus*) NR  
Alligator vert Cactus  
(*Alligator mississippiensis*) II/B  
Veau velours Doblis violet, box noir  
Garniture métal plaqué or

*HIMALAYA bag*

*Rouge Vif ostrich  
Cactus green alligator  
Purple Doblis, black box calfskin leather  
Gilt metal hardware*

\*\*\*\*

4 500 - 6 500 €



1079

**HERMÈS**

2013

**SAC À DÉPÊCHES**

Veau Togo rouge brun  
Garniture métal argenté palladié

*SAC À DÉPÊCHES  
Red brown Togo calfskin leather  
Silver palladium metal hardware*

\*\*\*\*\*

1 500 - 2 500 €



1080

**HERMÈS**

2013

**SAC À DÉPÊCHES**

Veau Togo vert gris  
Piqué sellier bleu  
Garniture métal argenté palladié  
Intérieur bleu

*SAC À DÉPÊCHES  
Green grey Togo calfskin leather  
Blue saddle stitch seam  
Silver palladium metal hardware  
Blue interior*

\*\*\*\*

1 800 - 2 800 €



1081

**HERMÈS**

2016

Sac VICTORIA II FOURRE-TOUT 35

Taurillon Novillo Géranium  
Garniture métal argenté palladié

*VICTORIA II FOURRE-TOUT 35 bag  
Géranium Novillo baby bull  
Silver palladium metal hardware*

\*\*\*\*\*

2 000 - 4 000 €



1082

**HERMÈS**

2015

Sac VICTORIA II FOURRE-TOUT 35

Taurillon Clémence bleu marine  
Garniture métal argenté palladié

*VICTORIA II FOURRE-TOUT 35 bag  
Navy blue Clémence baby bull  
Silver palladium metal hardware*

\*\*\*\*

1 800 - 2 800 €



1083

**HERMÈS**

2004

Sac Mini VESPA

Veau velours Doblis marron  
Garniture métal plaqué or

*Mini VESPA bag  
Brown Doblis calfskin leather  
Gilt metal hardware*

\*\*\*\*\*

400 - 600 €



1084

**HERMÈS**

2004

Sac Mini VESPA

Veau velours Doblis vert Anis  
Garniture métal plaqué or

*Mini VESPA bag  
Anis green Doblis calfskin leather  
Gilt metal hardware*

\*\*\*\*\*

600 - 900 €

1085

## HERMÈS X PEUGEOT

1995

### Vélo pour dame

Métal gainé de cuir grainé gold  
Piqué sellier blanc

#### *Women's bike*

*Metal covered with gold grained leather  
White saddle stitch seam*

\*\*\*\*

2 000 - 4 000 €

1086

## HERMÈS

Circa 1925

### Malle armoire

Cuir de porc naturel à surpiqûres sellier  
Serrure à boutons et fermails crapaud  
en laiton nickelé  
Poignée escamotable et poignée de  
portage latérales  
Roulement à billes, coins renforcées  
Clé, porte-adresse  
Deux poches de rangement intérieures  
et rideau en soie  
Cinq cintres, cinq porte-habits et deux  
barres latérales amovibles en bois  
Housse Hermès faite sur-mesure circa 1980  
en toile et vache naturelle, Chiffrée "LOD"  
Dimensions : 100 x 55 x 35 cm

#### *Wardrobe trunk*

*Natural pigskin leather  
Nickel-plated brass hardware  
Two side handles  
Ball bearing wheels  
Extra protection on corners  
Keys, name tag  
Silk storage pockets and curtain  
Five hangers and five clothes rack in wood  
Custom made Hermès cover circa 1980  
in canvas and natural calfskin leather  
Marked "LOD"  
Dimensions : 39 x 22 x 14 in.*

30 000 - 40 000 €





1086



# ARTCURIAL



Suzanne BERPERRON  
Paire de clips de corsage  
"Tourbillon" en platine et  
or gris chacun stylisé d'un  
coquillage serti de diamants  
demi-taille et baguette  
Vers 1940  
Poinçon de Groené & Darde  
Estimation : 40 000 - 60 000 €

# JOAILLERIE

Catalogue en ligne :  
[www.artcurial.com](http://www.artcurial.com)

Ventes aux enchères :  
Mercredi 17 juillet - 14h30  
Jeudi 18 juillet - 19h

Hôtel Hermitage Monte-Carlo  
Square Beaumarchais

Contact :  
Julie Valade  
T: +33 (0)1 42 99 16 41  
[Jvalade@artcurial.com](mailto:Jvalade@artcurial.com)

Bureau Monaco  
Monte-Carlo Palace  
3/9 boulevard des Moulins  
98000 Monaco  
+377 97 77 51 99  
[monaco@artcurial.com](http://monaco@artcurial.com)



# ARTCURIAL



PIAGET  
Vers 1974  
Montre manchette en or jaune 18k (750),  
onyx et corail  
Estimation : 50 000 - 100 000 €

## *le temps est* FÉMININ

Catalogue en ligne :  
[www.artcurial.com](http://www.artcurial.com)

Vente aux enchères :  
Mercredi 17 juillet 2019 - 19h

Hôtel Hermitage Monte-Carlo  
Square Beaumarchais  
Monte-Carlo

Contact :  
Marie Sanna-Legrand  
+33 (0)1 42 99 16 53  
[msanna@artcurial.com](mailto:msanna@artcurial.com)

Bureau Monaco  
Monte-Carlo Palace  
3/9 boulevard des Moulins  
98000 Monaco  
+377 97 77 51 99  
[www.artcurial.com](http://www.artcurial.com)

# MONACO SCULPTURES



ARMAN, ARP, CÉSAR,  
BOURDELLE, BUGATTI,  
BURY, DEACON, KAWS,  
LALANNE, MAILLOL,  
TAKIS, VENET...

**VENTE AUX ENCHÈRES DE SCULPTURES  
DES 20<sup>e</sup> ET 21<sup>e</sup> SIÈCLES**  
19 JUILLET 2019  
HÔTEL HERMITAGE MONTE-CARLO

**PARCOURS**  
ÉTABLISSEMENTS DE MONTE-CARLO  
SOCIÉTÉ DES BAINS DE MER  
& ARTCURIAL MONACO  
AVRIL - JUILLET 2019

**KAWS (né en 1974)**  
Final days - 2014  
Bois d'Afrormsia  
Édition 2/3 + 2 AP  
210 x 195 x 137 cm  
Estimation : 1 000 000 - 1 500 000 €

# ARTCURIAL

**CONTACT : Salomé Pirson** [spirson@artcurial.com](mailto:spirson@artcurial.com)  
+33 (0)1 42 99 20 34 [www.artcurial.com](http://www.artcurial.com)

# ARTCURIAL



CHANEL  
Sac «Timeless» en jersey matelassé noir  
Estimation : 600 - 800 €



Pierre CARDIN Haute Couture  
Robe trapèze crêpe de soie vert olive  
Estimation : 300 - 500 €

## *Ventes en préparation* HERMÈS VINTAGE & FASHION ARTS

Ventes aux enchères:  
Chanel Vintage  
Septembre 2019

Fall Fashion Arts  
Automne 2019

Hermès Vintage  
Automne 2019

Contact:  
Pénélope Blanckaert  
+33 (0)1 42 99 20 15  
[pblanckaert@artcurial.com](mailto:pblanckaert@artcurial.com)

# ARTCURIAL



## ARTCURIAL EST À MONACO

*Prochaines ventes de prestige  
en Principauté en janvier 2020*

Louise Gréther, directeur d'Artcurial Monaco se tient à votre disposition pour toute estimation, conseil, inventaire (succession, partage, assurance ou biens) en vue de vente à Monaco ou à Paris

Ventes de prestige en Principauté :  
Joaillerie,  
Horlogerie de Collection,  
Le temps est féminin,  
Hermès Winter Collection

Yacht Club de Monaco  
Ballroom  
Quai Louis II

Contact :  
Louise Gréther  
+377 97 77 51 99  
monaco@artcurial.com

Artcurial SAM  
3/9 boulevard des moulins  
98000 Monaco

[www.artcurial.com](http://www.artcurial.com)

# ARTCURIAL



## INVENTAIRES, CONSEIL & COLLECTIONS

Dans le cadre de vente, succession, partage, donation, ou en vue d'assurance, nous réalisons pour vous, en toute confidentialité et sur simple rendez-vous, l'inventaire estimatif de votre patrimoine mobilier et de vos œuvres d'art.

Contact:  
Stéphane Aubert  
+33 (0)1 42 99 20 14  
saubert@artcurial.com

7 Rond-Point  
des Champs-Élysées  
75008 Paris

# F

## FIRST CROISSETTE

21 apartments on one of the most beautiful addresses in the world



**JOHN TAYLOR**  
LUXURY REAL ESTATE SINCE 1864

[www.firstcroisette.com](http://www.firstcroisette.com)

**JOHN TAYLOR CANNES** 55 BOULEVARD LA CROISSETTE • 06400 CANNES • TÉL.: +33 4 97 06 65 65 • [CANNES@JOHN-TAYLOR.COM](mailto:CANNES@JOHN-TAYLOR.COM)  
**JOHN TAYLOR INTERNATIONAL** | COLOMBIA • CZECH REPUBLIC • FRANCE • INDIA • ITALY • MALTA • MAURITIUS  
MONACO • QATAR • SPAIN • SWITZERLAND • UNITED ARAB EMIRATES • UNITED STATES | [WWW.JOHN-TAYLOR.COM](http://WWW.JOHN-TAYLOR.COM)

# LE GRAND ART DE VIVRE

## LA VIE AUX PREMIÈRES LOGES

JANVIER • FESTIVAL INTERNATIONAL  
DU CIRQUE DE MONTE-CARLO

FÉVRIER • SAINT VALENTIN

MARS • BAL DE LA ROSE

AVRIL • ROLEX MONTE-CARLO MASTERS  
TOP MARQUES

MAI • GRAND PRIX DE F1

JUIN • JUMPING INTERNATIONAL MONTE-CARLO  
FESTIVAL DE TÉLÉVISION DE MONTE-CARLO

JUILLET • GALA DE LA CROIX-ROUGE MONÉGASQUE

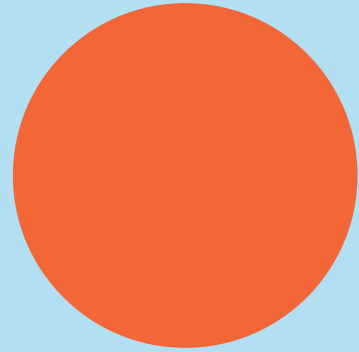
JUILLET & AOÛT • MONTE-CARLO SPORTING  
SUMMER FESTIVAL

SEPTEMBRE • MONACO YACHT SHOW

OCTOBRE • OKTOBERFEST

NOVEMBRE • MONTE-CARLO JAZZ FESTIVAL

DÉCEMBRE • FÊTES DE FIN D'ANNÉE



Programme susceptible de modifications

# CONDITIONS GÉNÉRALES D'ACHAT AUX ENCHÈRES PUBLIQUES

## ARTCURIAL SAM

Artcurial SAM est un opérateur de ventes volontaires de meubles aux enchères publiques. En cette qualité Artcurial SAM agit comme mandataire du vendeur qui contracte avec l'acquéreur. Les rapports entre Artcurial SAM et l'acquéreur sont soumis aux présentes conditions générales d'achat qui pourront être amendées par des avis écrits ou oraux avant la vente et qui seront mentionnés au procès-verbal de vente.

## I. LE BIEN MIS EN VENTE

a) Les acquéreurs potentiels sont invités à examiner les biens pouvant les intéresser avant la vente aux enchères, et notamment pendant les expositions. Artcurial SAM se tient à la disposition des acquéreurs potentiels pour leur fournir des rapports sur l'état des lots. Les meubles, tableaux et objets présentés sont vendus en l'état.

b) Les descriptions des lots résultant du catalogue, des rapports, des étiquettes et des indications ou annonces verbales ne sont que l'expression par Artcurial SAM de sa perception du lot, mais ne sauraient constituer la preuve d'un fait.

c) Les indications données par Artcurial SAM sur l'existence d'une restauration, d'un accident ou d'un incident affectant le lot, sont exprimées pour faciliter son inspection par l'acquéreur potentiel et restent soumises à son appréciation personnelle ou à celle de son expert. L'absence d'indication d'une restauration d'un accident ou d'un incident dans le catalogue, les rapports, les étiquettes ou verbalement, n'implique nullement qu'un bien soit exempt de tout défaut présent, passé ou réparé. Inversement la mention de quelque défaut n'implique pas l'absence de tous autres défauts. Artcurial SAM n'est tenu que par une obligation de moyen.

d) Les estimations sont fournies à titre purement indicatif et elles ne peuvent être considérées comme impliquant la certitude que le bien sera vendu au prix estimé ou même à l'intérieur de la fourchette d'estimations. Les estimations ne sauraient constituer une quelconque garantie. Les estimations peuvent être fournies en plusieurs monnaies ; les conversions peuvent à cette occasion être arrondies différemment des arrondis légaux.

## 2. LA VENTE

a) En vue d'une bonne organisation des ventes, les acquéreurs potentiels sont invités à se faire connaître auprès d'Artcurial SAM, avant la vente, afin de permettre l'enregistrement de leurs données personnelles. Artcurial SAM demandera à tout acquéreur potentiel de justifier de son identité ainsi que de ses références bancaires et d'effectuer un dépôt. Artcurial SAM se réserve d'interdire l'accès à la salle de vente de tout acquéreur potentiel pour justes motifs.

b) Toute personne qui se porte enchérisseur s'engage à régler personnellement et immédiatement le prix d'adjudication augmenté des frais à la charge de l'acquéreur et de tous impôts ou taxes qui pourraient être exigibles. Tout enchérisseur est censé agir pour son propre compte sauf dénonciation préalable de sa qualité de mandataire pour le compte d'un tiers, acceptée par Artcurial SAM. Les données personnelles qui auront été transmises lors de l'enregistrement seront reportées à l'identique sur le bordereau d'adju-

dications à défaut d'indications préalables contraires.

c) Le mode normal pour enchérir consiste à être présent dans la salle de vente. Toutefois Artcurial SAM pourra accepter gracieusement de recevoir des enchères par téléphone d'un acquéreur potentiel qui se sera manifesté avant la vente.

Artcurial SAM ne pourra engager sa responsabilité notamment si la liaison téléphonique n'est pas établie, est établie tardivement, ou en cas d'erreur ou d'omissions relatives à la réception des enchères par téléphone. À toutes fins utiles, Artcurial SAM se réserve le droit d'enregistrer les communications téléphoniques durant la vente. Les enregistrements seront conservés jusqu'au règlement du prix, sauf contestation.

d) Artcurial SAM pourra accepter gracieusement d'exécuter des ordres d'enchérir qui lui auront été transmis avant la vente, pour lesquels elle se réserve le droit de demander un dépôt de garantie et qu'elle aura acceptés. Si le lot n'est pas adjugé à cet enchérisseur, le dépôt de garantie sera renvoyé sous 72h.

Si Artcurial SAM reçoit plusieurs ordres pour des montants d'enchères identiques, c'est l'ordre le plus ancien qui sera préféré. Artcurial SAM ne pourra engager sa responsabilité notamment en cas d'erreur ou d'omission d'exécution de l'ordre écrit.

e) Dans l'hypothèse où un prix de réserve aurait été stipulé par le vendeur, Artcurial SAM se réserve le droit de porter des enchères pour le compte du vendeur jusqu'à ce que le prix de réserve soit atteint. En revanche le vendeur n'est pas autorisé à porter lui-même des enchères directement ou par le biais d'un mandataire. Le prix de réserve ne pourra pas dépasser l'estimation basse figurant dans le catalogue ou modifié publiquement avant la vente.

f) Artcurial SAM dirigera la vente de façon discrétionnaire, en veillant à la liberté des enchères et à l'égalité entre l'ensemble des enchérisseurs, tout en respectant les usages établis. Artcurial SAM se réserve de refuser toute enchère, d'organiser les enchères de la façon la plus appropriée, de déplacer certains lots lors de la vente, de retirer tout lot de la vente, de réunir ou de séparer des lots. En cas de contestation Artcurial SAM se réserve de désigner l'adjudicataire, de poursuivre la vente ou de l'annuler, ou encore de remettre le lot en vente.

g) Sous réserve de la décision de la personne dirigeant la vente pour Artcurial SAM, l'adjudicataire sera la personne qui aura porté l'enchère la plus élevée pourvu qu'elle soit égale ou supérieure au prix de réserve, éventuellement stipulé.

Le coup de marteau matérialisera la fin des enchères et le prononcé du mot « adjugé » ou tout autre équivalent entraînera la formation du contrat de vente entre le vendeur et le dernier enchérisseur retenu. L'adjudicataire ne pourra obtenir la livraison du lot qu'après règlement de l'intégralité du prix. En cas de remise d'un chèque ordinaire, seul l'encaissement du chèque vaudra règlement. Artcurial SAM se réserve le droit de ne délivrer le lot qu'après encaissement du chèque.

h) Pour faciliter les calculs des acquéreurs potentiels, Artcurial SAM pourra être conduit à utiliser à titre indicatif un système de conversion de devises. Néanmoins les enchères ne pourront être portées en devises, et les erreurs de conversion ne pourront engager la responsabilité d'Artcurial SAM.

## 3. L'EXÉCUTION DE LA VENTE

a) En sus du prix de l'adjudication, l'adjudicataire (acheteur) devra acquitter par lot et par tranche dégressive les commissions et taxes suivantes :

- 1) Lots en provenance de l'UE :
  - De 1 à 150 000 euros : 25 % + TVA au taux en vigueur.
  - De 150 001 à 2 000 000 euros : 20% + TVA au taux en vigueur.
  - Au-delà de 2 000 000 euros : 12 % + TVA au taux en vigueur.

- 2) Lots en provenance hors UE : (indiqués par un  $\odot$ ). Aux commissions et taxes indiquées ci-dessus, il convient d'ajouter des frais liés à l'importation, (5,5 % du prix d'adjudication, 20% pour les bijoux et montres, les automobiles, les vins et spiritueux et les multiples).

- 3) Artcurial SAM ayant opté pour le régime de la marge, il ne sera délivré aucun document faisant ressortir la TVA.

- 4) La TVA sur commissions et les frais liés à l'importation peuvent être rétrocedés à l'adjudicataire sur présentation des justificatifs d'exportation hors UE.

L'adjudicataire UE justifiant d'un n° de TVA Intracommunautaire et d'un document prouvant la livraison dans son Etat membre pourra obtenir le remboursement de la TVA sur commissions.

- 5) Le paiement du lot aura lieu au comptant, pour l'intégralité du prix, des frais et taxes, même en cas de nécessité d'obtention d'une licence d'exportation. L'adjudicataire pourra s'acquitter par les moyens suivants :

- En espèces : jusqu'à 30.000 euros frais et taxes compris sur présentation d'un document d'identité
- Par chèque bancaire tiré sur une banque monégasque ou française sur présentation d'une pièce d'identité et, pour toute personne morale, d'un certificat d'enregistrement de la société (les chèques tirés sur une banque étrangère ne sont pas acceptés).
- Par virement bancaire en euro;
- Par carte de crédit : VISA, MASTERCARD ou AMEX (en cas de règlement par carte American Express, une commission supplémentaire de 1,85 % correspondant aux frais d'encaissement sera perçue).

- 6) Droit de suite des auteurs d'œuvres graphiques et plastiques : les dispositions qui précèdent ne font pas obstacle, le cas échéant, à l'application de l'article 11-1 de la Loi n° 491 du 24 novembre 1948 sur la protection des œuvres littéraires et artistiques et de l'arrêté ministériel n° 87-007 du 12 janvier 1987 en portant application.

b) Artcurial SAM sera autorisé à reproduire sur le procès-verbal de vente et sur le bordereau d'adjudication les renseignements qu'aura fournis l'adjudicataire avant la vente. Toute fausse indication engagera la responsabilité de l'adjudicataire.

Dans l'hypothèse où l'adjudicataire ne se sera pas fait enregistrer avant la vente, il devra communiquer les renseignements nécessaires dès l'adjudication du lot prononcée. Toute personne s'étant fait enregistrer auprès de Artcurial SAM dispose d'un droit d'accès et de rectification aux données nominatives fournies à Artcurial SAM dans les conditions de la Loi n° 1.165 du 23 décembre 1993, modifiée par la loi n° 1.353 du 4 décembre 2008, relative à la protection des informations nominatives.

c) Il appartiendra à l'adjudicataire de faire assurer le lot dès l'adjudication. Il ne pourra recourir contre Artcurial SAM, dans l'hypothèse où par suite du vol, de la perte ou de la dégradation de son lot, après l'adjudication, l'indemnisation qu'il recevra de l'assureur de Artcurial SAM serait avérée insuffisante.



d) Le lot ne sera délivré à l'acquéreur qu'après paiement intégral du prix, des frais et des taxes. En cas de règlement par chèque, le lot ne sera délivré qu'après encaissement définitif du chèque, soit 8 jours ouvrables à compter du dépôt du chèque. Dans l'intervalle Artcurial SAM pourra facturer à l'acquéreur des frais d'entreposage du lot, et éventuellement des frais de manutention et de transport. À défaut de paiement par l'adjudicataire, après mise en demeure restée infructueuse, le bien est remis en vente à la demande du vendeur sur folle enchère de l'adjudicataire défaillant; si le vendeur ne formule pas cette demande dans un délai de trois mois à compter de l'adjudication, la vente est résolue de plein droit, sans préjudice de dommages intérêts dus par l'adjudicataire défaillant. En outre, Artcurial SAM se réserve de réclamer à l'adjudicataire défaillant, à son choix :

- Des intérêts au taux légal majoré de cinq points,
- Le remboursement des coûts supplémentaires engendrés par sa défaillance,
- Le paiement de la différence entre le prix d'adjudication initial et le prix d'adjudication sur folle enchère s'il est inférieur, ainsi que les coûts générés par les nouvelles enchères. Artcurial SAM se réserve également de procéder à toute compensation avec des sommes dues à l'adjudicataire défaillant. Artcurial SAM se réserve d'exclure de ses ventes futures, tout adjudicataire qui aura été défaillant ou qui n'aura pas respecté les présentes conditions générales d'achat.

e) Les achats qui n'auront pas été retirés dans les sept jours de la vente (samedi, dimanche et jours fériés compris), pourront être transportés dans un lieu de conservation aux frais de l'adjudicataire défaillant qui devra régler le coût correspondant pour pouvoir retirer le lot, en sus du prix, des frais et des taxes.

f) L'acquéreur pourra se faire délivrer à sa demande un certificat de vente qui lui sera facturé la somme de 60 euros TTC.

## 4. LES INCIDENTS DE LA VENTE

En cas de contestation Artcurial SAM se réserve de désigner l'adjudicataire, de poursuivre la vente ou de l'annuler, ou encore de remettre le lot en vente.

a) Dans l'hypothèse où deux personnes auront porté des enchères identiques par la voix, le geste, ou par téléphone et réclament en même temps le bénéfice de l'adjudication après le coup de marteau, le bien sera immédiatement remis en vente au prix proposé par les derniers enchérisseurs, et tout le public présent pourra porter de nouvelles enchères.

b) Pour faciliter la présentation des biens lors de ventes, Artcurial SAM pourra utiliser des moyens vidéos. En cas d'erreur de manipulation pouvant conduire pendant la vente à présenter un bien différent de celui sur lequel les enchères sont portées, Artcurial SAM ne pourra engager sa responsabilité, et sera seul juge de la nécessité de recommencer les enchères. pourra utiliser des moyens vidéos. En cas d'erreur de manipulation pouvant conduire pendant la vente à présenter un bien différent de celui sur lequel les enchères sont portées, Artcurial-Briest-Poulain-F.Tajan ne pourra engager sa responsabilité, et sera seul juge de la nécessité de recommencer les enchères.

## 5. PRÉEMPTION DE L'ÉTAT MONÉGASQUE

L'état monégasque dispose d'un droit de préemption sur les œuvres vendues conformément à l'article 2-1 de la Loi n° 1.014 du 29 décembre 1978 concernant les ventes publiques de meubles. L'exercice de ce droit intervient immédiatement après le coup de marteau, le représentant de l'état manifestant alors la volonté de ce dernier de se substituer au dernier enchérisseur. La préemption est mentionnée au procès-verbal de l'adjudication et doit être confirmée dans les quinze jours. En l'absence de confirmation au terme de ce délai, l'objet reviendra au dernier enchérisseur. Artcurial SAM ne pourra être tenu pour responsable des conditions de la préemption par l'état monégasque.

## 6. PROPRIÉTÉ INTELLECTUELLE - REPRODUCTION DES ŒUVRES

Artcurial SAM est propriétaire du droit de reproduction de son catalogue. Toute reproduction de celui-ci est interdite et constitue une contrefaçon à son préjudice. En outre Artcurial SAM dispose d'une dérogation lui permettant de reproduire dans son catalogue les œuvres mises en vente, alors même que le droit de reproduction ne serait pas tombé dans le domaine public. Toute reproduction du catalogue de Artcurial SAM peut donc constituer une reproduction illicite d'une œuvre exposant son auteur à des poursuites en contrefaçon par le titulaire des droits sur l'œuvre. La vente d'une œuvre n'emporte pas au profit de son propriétaire le droit de reproduction et de présentation de l'œuvre.

## 7. RETRAIT DES LOTS

L'acquéreur sera lui-même chargé de faire assurer ses acquisitions, et Artcurial SAM décline toute responsabilité quant aux dommages que l'objet pourrait encourir, et ceci dès l'adjudication prononcée. Toutes les formalités et transports restent à la charge exclusive de l'acquéreur.

### Monte-Carlo Hôtel Hermitage

Salon Belle Époque

Square Beaumarchais

Dès le lendemain de la vente de 11h à 18h

Jusqu'au samedi 20 juillet 2019

de 10h à 12h

### Artcurial SAM

3/9 Boulevard des Moulins - 98000 Monaco

Sur demande et sur rendez-vous

(+377 97 77 51 99 )

à partir du mardi 23 juillet 2019

(fermeture estivale du 12 au 23 août 2019)

### À Paris chez Artcurial

7 Rond-Point des Champs-Élysées

75008 Paris

Sur demande et sur rendez-vous à partir

du mardi 23 juillet 2019 : du lundi

au vendredi de 10h à 12h30 et de 14h à 18h

(fermeture estivale du 2 août au soir

au 25 août 2019)

## 8. INDÉPENDANCE DES DISPOSITIONS

Les dispositions des présentes conditions générales d'achat sont indépendantes les unes des autres. La nullité de quelque disposition ne saurait entraîner l'inapplicabilité des autres.

## 9. COMPÉTENCES LÉGISLATIVE ET JURIDICTIONNELLE

Les présentes conditions générales d'achat, et tout qui se rapporte à la vente, sont régies par le droit monégasque et, notamment, par la Loi n° 1.014 du 29 décembre 1978 concernant les ventes publiques de meubles. Toute contestation relative à leur existence, leur validité, leur opposabilité à tout enchérisseur et acquéreur, et à leur exécution relève de la compétence exclusive des Juridictions de la Principauté de Monaco.

## 10. PROTECTION DES BIENS CULTURELS

Artcurial SAM participe à la protection des biens culturels et met tout en œuvre, dans la mesure de ses moyens, pour s'assurer de la provenance des lots mis en vente dans ce catalogue.

# CONDITIONS OF PURCHASE IN VOLUNTARY AUCTION SALES

## ARTCURIAL SAM

Artcurial SAM is an operator of voluntary auction sales. In such capacity Artcurial SAM acts as the agent of the seller who contracts with the buyer. The relationships between Artcurial SAM and the buyer are subject to the present general conditions of purchase that can be modified by saleroom notices or oral indications before the sale, which will be recorded in the official sale record.

## I. GOODS FOR AUCTION

a) The prospective buyers are invited to examine any goods in which they may be interested, before the auction takes place, and notably during the exhibitions. Artcurial SAM is available to the prospective buyers to provide them with reports about the conditions of lots. Pieces of furniture, paintings and works of Art are sold in their current condition.

b) Description of the lots resulting from the catalogue, reports, labels and verbal statements or announcements are only the expression by Artcurial SAM of their perception of the lot, but cannot constitute the proof of a fact.

c) The statements by made Artcurial SAM about any restoration, mishap or harm arisen concerning the lot are only made to facilitate the inspection thereof by the prospective buyer and remain subject to the buyer's own or to the buyer's expert's evaluation. The absence of statements Artcurial SAM in regard to a restoration, mishap or harm, in the catalogue, condition reports, on labels or orally, does not imply that the item is exempt from any current, past or repaired defect. Inversely, indication of any defect whatsoever does not imply the absence of any other defects. Artcurial SAM is bound only within the limits of due care.

d) Estimates are provided for guidance only and cannot be considered as implying the certainty that the item will be sold for the estimated price or even within the bracket of estimates. Estimates cannot constitute any warranty assurance whatsoever. The estimations can be provided in several currencies ; the conversions may, in this case or, be rounded off differently than the legal rounding

## 2. THE AUCTION

a) In order to assure the proper organization of the auction, prospective buyers are invited to make themselves known to Artcurial SAM before the auction to register their personal identification and information. Artcurial SAM will ask all prospective buyers to prove their identity as well as provide bank references, and will request a deposit. Artcurial SAM reserves the right to refuse admission to the auction premises to any prospective buyer for legitimate reasons.

b) Any person who is a bidder undertakes to pay personally and immediately the hammer price increased by the costs to be born by the buyer and any and all taxes or fees/expenses that may be due. Any bidder is deemed to be acting on his own behalf except when prior notification, accepted by Artcurial SAM, unless proof is provided that he is acting as an agent on behalf of a third party. The personal data that have

been transmitted during the recording will be carried forward in the same way if no prior indications are otherwise given.

c) The usual way to bid consists in attending the sale on the premises. However, Artcurial SAM may graciously accept to receive some bids by telephone from a prospective buyer who has expressed such a request before the sale. Artcurial SAM will bear no liability / responsibility whatsoever, notably if the telephone contact is not made, or if it is made too late, or in case of mistakes or omissions relating to reception of the phone call. For variety of reasons, Artcurial SAM reserves the right to record all telephone calls during the auction. Such records shall be kept until complete payment of the auction price, except claims.

d) Artcurial SAM may agree to execute orders submitted before the auction and by Artcurial SAM that have been deemed acceptable. Artcurial SAM is entitled to request a deposit that will be refunded within 72 hours after the auction if the lot is not sold to this buyer. Should Artcurial SAM receive several instructions to bid for the same amounts, it is the instruction bid first received that is given preference. Artcurial SAM will bear no liability/responsibility in case of mistakes or omission of performance of the written order.

e) In the event a reserve price has been stipulated by the seller, Artcurial SAM reserves the right to bid on behalf of the seller until the reserve price is reached. The seller will not be admitted to bid himself directly or through an agent. The reserve price may not be higher than the low estimate for the lot printed in or publicly modified before the sale.

f) Artcurial SAM will conduct auction sales at their discretion, ensuring free auction conditions and equality among all bidders, in accordance with established practices. Artcurial SAM reserves the right to refuse any bid, to organize the bidding in such manner as may be the most appropriate, to move some lots in the course of the sale, to withdraw any lot in the course of the sale, to combine or to divide some lots in the course of the sale. In case of challenge or dispute, Artcurial SAM reserves the right to designate the successful bidder, to continue the bidding or to cancel it, or to put the lot back up for bidding.

g) to the decision of the person conducting the bidding for Artcurial SAM, the successful bidder will be the bidder making highest bid, provided the final bid is equal to or higher than the reserve price if such a reserve price has been stipulated. The hammer stroke will mark the acceptance of the highest bid and the pronouncing of the word "adjugé" ("sold") or any equivalent will indicate the conclusion of the purchase contract between the seller and the last bidder taken in consideration. No lot will be delivered to the buyer until full payment has been made. In case of payment by an ordinary draft/check, payment will be deemed complete only when the check has been cashed. Artcurial SAM will deliver any purchase once the bank cheque has been cashed.

h) So as to facilitate the price calculation for prospective buyers, a currency converter may be operated by Artcurial SAM as guidance. Nevertheless, the bidding cannot be made in foreign currency and Artcurial SAM will not be liable for errors of conversion.

## 3. CONCLUDING THE SALE

a) In addition of the lot's hammer price, the buyer must pay the following costs and fees/taxes by lot and by decreasing scale :

- 1) Lots from the UE:
  - From 1 to 150,000 euros: 25 % + current VAT.
  - From 150,001 to 2,000,000 euros: 20 % + current VAT.
  - Over 2,000,000 euros: 12 % + current VAT.
- 2) Lots from outside the UE: (identified by an  $\odot$ ). In addition to the commissions and taxes indicated above, importation expenses will be charged (5.5% of the hammer price, 20% for jewelry and watches, motorcars, wines and spirits and multiples).
- 3) Artcurial SAM being subject to VAT on the margin, no document mentions VAT.
- 4) The VAT on buyer's premium and importation expenses may be refund to the purchaser on presentation of written proof of exportation outside the UE. An UE purchaser who will submit his intra-Community VAT number will be exempted from paying the VAT on buyer's premium providing he can prove with an adequate document that his purchase will be shipped to his EU country home address.

5) The payment of the lot will be made in cash, for the entire price, costs and taxes, even when an export license is required. The purchaser will be authorized to pay by the following means:

- In cash, up to 30,000 euros, on presentation of their identity papers ;
- By bank check drawn on a Monegasque or French bank upon presentation of identification and to any legal person, registration certificate society (checks drawn on a foreign bank are not accepted).
- By bank transfer in euros;
- By credit card: VISA, MASTERCARD or AMEX (in case of payment by AMEX, a additional 1.85 % commission corresponding to cashing costs will be collected).

6) Rights for the authors of graphic and art works: The foregoing shall not preclude, as appropriate, the application of Article 11-1 of the Act No. 491 of 24 November 1948 on the protection of Literary and artistic Works and the Ministerial Decree No. 87-007 of 12 January 1987 on its application.

b) Artcurial SAM will be authorized to reproduce in the official auction record and on the bid summary the information that the buyer will have provided before the sale. The buyer will be responsible for any false information given. Should the buyer have neglected to give his personal information before the sale, he will have to give the necessary information as soon as the sale of the lot has taken place. Any person registered by Artcurial SAM has right of access and of rectification to the personal data provided to Artcurial SAM pursuant to the provisions of Law No. 1165 of 23 December 1993, as amended by Law No. 1353 of 4 December 2008 on the protection of personal information.

c) The lot must to be insured by the buyer immediately after the purchase. The buyer will have no recourse against Artcurial SAM, in the event where, due to a theft, loss or deterioration of his lot after the purchase, the compensation he received from Artcurial SAM 's insurer proves insufficient.

d) The lot will be delivered to the buyer only after the entire payment of the price, costs and taxes. If payment is made by check, the lot will be delivered after cashing, eight working days after the check deposit. In the meantime Artcurial SAM may invoice to the buyer the costs of storage of the lot, and if applicable the costs of handling and transport. Should the buyer fail to pay the

amount due, and after notice to pay has been given by Artcurial SAM to the buyer without success, at the seller's request, the lot is re-offered for sale, under the procedure known as "procédure de folle enchère" (irresponsible bidding). If the seller does not make this request within three months from the date of the sale, the sale will be automatically cancelled, without prejudice to any damages owed by the defaulting buyer.

In addition, Artcurial SAM reserves the right to claim against the defaulting buyer, if they so choose:

- interest at the legal rate increased by five points,
- reimbursement of additional costs generated by the buyer's default,
- payment of the difference between the initial hammer price and the price of sale after "procédure de folle enchère" if it is inferior as well as the costs generated by the new auction.

Artcurial SAM also reserves the right to set off any amount Artcurial SAM may owe the defaulting buyer with the amounts to be paid by the defaulting buyer.

Artcurial SAM reserves the right to exclude from any future auction, any bidder who has been a defaulting buyer or who has not fulfilled these general conditions of purchase.

e) For items purchased which are not collected within seven days from after the sale (Saturdays, Sundays and public holidays included), Artcurial SAM will be authorized to move them into a storage place at the defaulting buyer's expense, and to release them to same after payment of corresponding costs, in addition to the price, costs and taxes.

f) The buyer may obtain a certificate of sale upon request which will be invoiced EUR60.

#### 4. AUCTION PROCEDURES

In case of dispute, Artcurial SAM reserves the right to designate the successful bidder, to continue the sale or to cancel it, or to put the lot up for sale.

a) In case two bidders have bidden vocally, by mean of gesture or by telephone for the same amount and both claim title to the lot, after the bidding the lot, will immediately be offered again for sale at the previous last bid, and all those attending will be entitled to bid again.

b) So as to facilitate the presentation of the items during the sales, Artcurial SAM will use video technology. Should any error occur in operation of such, which may lead to showing an item during the bidding that is not the one on which the bids have been made, Artcurial SAM shall bear no liability/responsibility whatsoever, and will have sole discretion to decide whether or not the bidding will take place again.

#### 5. PRE-EMPTION OF THE MONACO STATE

The Monaco state is entitled to use a right of pre-emption on works of art. In accordance with the laws in force in Article 2-1 of the Law No. 1014 of 29 December 1978 concerning public sales of furniture.

The use of this right comes immediately after the hammer stroke, the representative of the State expressing then the intention of the State to substitute for the last bidder, provided he confirms the pre-emption decision within fifteen days. In the absence of confirmation at the end of this period, the object will return to the highest bidder Artcurial SAM will not bear any liability/responsibility for the conditions of pre-emption by the State of Monaco.

#### 6. INTELLECTUAL PROPERTY RIGHT – COPYRIGHT

The copyright in any and all parts of the catalogue is the property of Artcurial SAM. Any reproduction thereof is forbidden and will be considered as a counterfeit to their detriment.

Furthermore, Artcurial SAM benefits from a legal exception allowing them to reproduce the lots for auction sale in their catalogue, even though the copyright protection on an item has not lapsed.

Any reproduction of Artcurial SAM catalogue may therefore constitute an illegal reproduction of a work that may lead its perpetrator to be prosecuted for counterfeiting by the holder of copyright on the work.

The sale of a work of art does not transfer to its buyer any reproduction or representation rights thereof.

#### 7. REMOVAL OF PURCHASES

The buyer must insure his purchase, and Artcurial SAM assumes no liability for any damage items may incur after the sale. All transportation arrangements are the sole responsibility of the buyer.

##### Monte-Carlo Hôtel Hermitage

Salon Belle Époque

Square Beaumarchais

From the following day after each sale

from 11 am to 6 pm

Until Saturday 20<sup>th</sup> July 2019

from 10 am to 12 pm

##### Artcurial SAM

3/9 Boulevard des Moulins - 98000 Monaco

On request and by appointment

(+377 97 77 51 99)

from Tuesday 23<sup>rd</sup> July 2019

(summer break from August 12<sup>th</sup> to 23<sup>rd</sup> 2019)

##### Artcurial in Paris

7 Rond-Point des Champs-Élysées

75008 Paris

On request and by appointment from Tuesday

23<sup>rd</sup> July 2019: Monday to Friday from 10 am

to 12:30 pm and from 2 pm to 6 pm

(summer break from August 2<sup>nd</sup> to 25<sup>th</sup> 2019)

#### 8. SEVERABILITY

The clauses of these general conditions of purchase are independent from one other. Should any clause whatsoever be found null and void, the others shall remain valid and applicable.

#### 9. LAW AND JURISDICTION

These general conditions of purchase, and all that relates to the sale are governed by Monegasque law and, in particular, by Law No. 1014 of 29 December 1978 concerning public auctions of furniture.

Any dispute regarding the existence, validity, and enforceability for any bidder or buyer falls under the exclusive jurisdiction of the courts of the Principality of Monaco.

#### 10. PROTECTION OF CULTURAL PROPERTY

Artcurial SAM follows a policy to prevent the sale of looted or stolen cultural property.

## ARTCURIAL

7, Rond-Point des Champs-Élysées  
75008 Paris  
T. +33 (0)1 42 99 20 20  
F. +33 (0)1 42 99 20 21  
contact@artcurial.com  
www.artcurial.com

## ASSOCIÉS

**Comité exécutif:**  
François Tajan, **président délégué**

Fabien Naudan, **vice-président**  
Matthieu Lamoure, **directeur général d'Artcurial Motorcars**  
Joséphine Dubois, **directeur administratif et financier**

**Directeur associé senior:**  
Martin Guesnet

**Directeurs associés:**

Stéphane Aubert  
Emmanuel Berard  
Olivier Berman  
Isabelle Bresset  
Matthieu Fournier  
Bruno Jaubert  
Arnaud Oliveux  
Marie Sanna-LeGrand  
Hugues Sébilleau  
Julie Valade

---

**Conseil de surveillance et stratégie :**

Francis Briest, **président**  
Axelle Givaudan, **secrétaire général, directeur des affaires institutionnelles**

**Conseiller scientifique et culturel :**  
Serge Lemoine

---

## GROUPE ARTCURIAL SA

**Président Directeur Général :**  
Nicolas Orłowski

**Président d'honneur :**  
Hervé Poulain

**Vice-président :**  
Francis Briest

**Conseil d'Administration :**  
Francis Briest, Olivier Costa de Beauregard,  
Thierry Dassault, Carole Fiquémont,  
Marie-Hélène Habert, Nicolas Orłowski,  
Hervé Poulain

SAS au capital de 1797000 €  
Agrément n° 2001-005

## JOHN TAYLOR

**Président Directeur Général :**  
Nicolas Orłowski

John Taylor Corporate, Europa Résidence,  
Place des Moulins, 98000 Monaco  
www.john-taylor.fr

## FRANCE

**Bordeaux**  
Marie Janoueix  
Hôtel de Gurchy  
83 Cours des Girondins  
33500 Libourne  
T. +33 (0)6 07 77 59 49  
mjanoueix@artcurial.com

**Montpellier**  
Geneviève Salasc de Cambiaire  
T. +33 (0)6 09 78 31 45  
gsalasc@artcurial.com

**Artcurial Toulouse**  
**Jean-Louis Vedovato**  
Commissaire-Priseur:  
Jean-Louis Vedovato  
8, rue Fermat - 31000 Toulouse  
T. +33 (0)5 62 88 65 66  
v.vedovato@artcurial-toulouse.com

**Arqana**  
**Artcurial Deauville**  
32, avenue Hocquart de Turtot  
14800 Deauville  
T. +33 (0)2 31 81 81 00  
contact@artcurial-deauville.com

## INTERNATIONAL

**Directeur Europe :**  
Martin Guesnet, 20 31  
Assistante :  
Héloïse Hamon,  
T. +33 (0)1 42 25 64 73

**Allemagne**  
Miriam Krohne, directeur  
Anja Bieg, assistante  
Galeriestrasse 2 b  
80539 Munich  
T. +49 89 1891 3987

**Autriche**  
Caroline Messensee, directeur  
Carina Gross, assistante  
Rudolfsplatz 3 - 1010 Wien  
T. +43 1 535 04 57

**Belgique**  
Vinciane de Traux, directeur  
Aude de Vaucresson, spécialiste Post-War & Contemporain  
Stéphanie-Victoire Haine, assistante  
5, avenue Franklin Roosevelt  
1050 Bruxelles  
T. +32 2 644 98 44

**Italie**  
Emilie Volka, directeur  
Lan Macabiau, assistante  
Palazzo Crespi,  
Corso Venezia, 22 - 20121 Milano  
T. +39 02 49 76 36 49

**Monaco**  
Louise Gréther, directeur  
Julie Moreau, assistante  
Monte-Carlo Palace  
3/9 boulevard des Moulins 98000 Monaco  
T. +377 97 77 51 99

**Chine**  
Jiayi Li, consultante  
798 Art District, No 4 Jiuxianqiao Lu  
Chaoyang District - Beijing 100015  
T. +86 137 01 37 58 11  
lijayi7@gmail.com

## Israël

Philippe Cohen, représentant  
Chirly Attias, assistante  
T. +33 (0)1 77 50 96 97  
T. +33 (0)6 12 56 51 36  
T. +972 54 982 53 48  
pcohen@artcurial.com

## ADMINISTRATION ET GESTION

**Secrétaire général, directeur des affaires institutionnelles :**  
Axelle Givaudan, 20 25  
**Directeur administratif et financier :**  
Joséphine Dubois

**Comptabilité et administration**  
**Comptabilité des ventes :**  
Responsable: Marion Dauneau  
Julie Court, Audrey Couturier,  
Nathalie Higuieret, Marine Langard,  
Thomas Slim-Rey

**Comptabilité générale:**  
Responsable: Virginie Boisseau,  
Marion Bégat, Samantha Kisonauth,  
Sandra Margueritat, Mouna Sekour  
T. +33 (0)1 42 99 20 71

**Responsable administrative des ressources humaines:**  
Isabelle Chénais, 20 27  
Assistante :  
Crina Mois, 20 79

**Logistique et gestion des stocks**  
Directeur: Éric Pourchot  
Rony Avilon, Mehdi Bouchekout,  
Clovis Cano, Denis Chevallier,  
Lionel Lavergne, Joël Laviolette,  
Vincent Mauriol, Lal Sellahannadi,  
Louis Sévin

**Transport et douane**  
Responsable : Robin Sanderson, 16 57  
shipping@artcurial.com  
Responsable adjointe :  
Laure-Anne Truchot, 20 77  
shippingdt@artcurial.com  
Marine Renault, 17 01

**Ordres d'achat, enchères par téléphone**  
Kristina Vrzests, 20 51  
Marguerite de Boisbrunet  
Emmanuelle Roncola  
Sophie Dupont  
Alexia Yon  
bids@artcurial.com

**Marketing, Communication et Activités Culturelles**  
Directeur :  
Carine Decroi, 16 52  
Chef de projet marketing :  
Lorraine Calemard, 20 87  
Chef de projet marketing junior :  
Béatrice Epezy, 16 23  
Chef de projet marketing junior :  
Marion Guerre, 64 38  
Graphiste junior :  
Tom Montier, 20 88  
Graphiste :  
Roxane Lhéoté, 20 10  
Abonnements catalogues :  
Géraldine de Mortemart, 20 43

**Relations Extérieures**  
Directeur :  
Jean Baptiste Duquesne, 20 76  
Chef de projet presse :  
Anne-Laure Guérin, 20 86

## DÉPARTEMENTS D'ART

### Archéologie et Arts d'orient

Spécialiste :  
Mathilde Neuve-Église  
Administration :  
Lamia Içame, 20 75

### Artcurial Motorcars Automobiles de Collection

Directeur général :  
Matthieu Lamoure  
Directeur adjoint :  
Pierre Novikoff  
Spécialistes : Benjamin Arnaud  
Antoine Mahé  
Spécialiste junior :  
Arnaud Faucon  
Consultant : Frédéric Stoesser  
Directeur des opérations  
et de l'administration :  
Iris Hummel, 20 56  
Administrateurs :  
Anne-Claire Mandine, 20 73  
Sandra Fournet, 38 11

### Automobilia Aéronautique, Marine

Directeur :  
Matthieu Lamoure  
Direction :  
Sophie Peyrache, 20 41

### Art d'Asie

Directeur :  
Isabelle Bresset, 20 13  
Expert :  
Philippe Delalande  
Spécialiste junior :  
Shu Yu Chang, 20 32

### Art Déco

Spécialistes :  
Sabrina Dolla, 16 40  
Cécile Tajan, 20 80  
Experts : Cabinet d'expertise  
Marcilhac

### Bandes Dessinées

Expert : Éric Leroy  
Spécialiste junior :  
Saveria de Valence, 20 11

### Bijoux

Directeur : Julie Valade  
Spécialiste : Valérie Goyer  
Experts: S.A.S. Déchaut-Stetten  
Administrateur :  
Claire Bertrand, 20 52

### Curiosités, Céramiques et Haute Époque

Contact :  
Juliette Leroy-Prost, 20 16

### Inventaires et Collections

Directeur : Stéphane Aubert  
Chargé d'inventaires :  
Vincent Heraud, 20 02  
Administrateurs :  
Pearl Metalia, 20 18  
Béatrice Nicolle, 16 55  
Consultants :  
Catherine Heim

### Livres et Manuscrits

Spécialiste senior:  
Guillaume Romaneix  
Administrateurs :  
Lucie Moison, 16 58  
Esmeralda Nunez-Mormann

### Mobilier, Objets d'Art du XVIII<sup>e</sup> et XIX<sup>e</sup> s.

Directeur:  
Isabelle Bresset  
Céramiques, expert:  
Cyrille Froissart  
Orfèvrerie, experts:  
S.A.S. Déchaut-Stetten,  
Marie de Noblet  
Spécialiste:  
Filippo Passadore  
Administrateur:  
Charlotte Norton, 20 68

### Montres

Directeur :  
Marie Sanna-Legrand  
Expert : Geoffroy Ader  
Spécialiste junior :  
Justine Lamarre, 20 39

### Orientalisme

Directeur : Olivier Berman, 20 67  
Administrateur :  
Hugo Brami, 16 15

### Souvenirs Historiques et Armes Anciennes

Expert: Gaëtan Brunel  
Administrateur:  
Juliette Leroy, 20 16

### Ventes Généralistes

Contact :  
Juliette Leroy-Prost, 20 16

### Tableaux et Dessins

**Anciens et du XIX<sup>e</sup> s.**  
Directeur : Matthieu Fournier  
Dessins Anciens, experts :  
Bruno et Patrick de Bayser  
Spécialiste : Elisabeth Bastier  
Catalogueur : Matthias Ambroselli  
Administrateur :  
Margaux Amiot, 20 07

### Vins Fins et Spiritueux

Experts : Laurie Matheson  
Luc Dabadie  
Spécialiste junior :  
Marie Calzada, 20 24  
vins@artcurial.com

### Hermès Vintage & Fashion Arts

Directeur : Pénélope Blanckaert  
Administrateurs catalogueurs :  
Hermès Vintage  
Alice Léger, 16 59  
Fashion Arts  
Clara Vivien  
T. +33 1 58 56 38 12

### Direction des départements du XX<sup>e</sup> s.

Vice-président :  
Fabien Naudan  
Assistante :  
Alma Barthélemy, 20 48

### Client & Business Développement des départements du XX<sup>e</sup> siècle

Salomé Pirson, 20 34

### Design

Directeur : Emmanuel Berard  
Spécialiste junior Design :  
Claire Gallois  
Administrateur :  
Alexandre Barbaise, 20 37  
Consultant Design Italien:  
Justine Despretz, 16 24  
Consultant Design Scandinave:  
Aldric Speer  
Spécialiste junior  
Design Scandinave:  
Capucine Tamboise, 16 21

### Estampes, Livres Illustrés et Multiples

Spécialiste :  
Pierre-Alain Weydert, 16 54

### Photographie

Spécialiste junior :  
Capucine Tamboise, 16 21

### Urban Art

**Limited Edition**  
Spécialiste senior:  
Arnaud Oliveux  
Spécialiste :  
Karine Castagna, 20 28

### Impressionniste & Moderne

Directeur: Bruno Jaubert  
Recherche et certificat:  
Jessica Cavalero  
Catalogueur : Florent Wanecq  
Administrateur :  
Élodie Landais, 20 84

### Post-War & Contemporain

Directeur: Hugues Sébilleau  
Recherche et certificat:  
Jessica Cavalero  
Catalogueur :  
Sophie Cariguel  
Administrateur :  
Vanessa Favre, 16 13

## COMMISSAIRES-PRISEURS HABILITÉS

Francis Briest, François Tajan,  
Hervé Poulain, Isabelle Bresset,  
Stéphane Aubert, Arnaud Oliveux,  
Matthieu Fournier, Thais Thirouin

## VENTES PRIVÉES

Contact : Anne de Turenne, 20 33

Tous les emails  
des collaborateurs  
d'Artcurial s'écrivent comme  
suit : initiale du prénom  
et nom @artcurial.com, par  
exemple : cdecroi@artcurial.com

Les numéros de téléphone  
des collaborateurs d'Artcurial  
se composent comme suit :  
+33 1 42 99 xx xx

Affilié  
À International  
Auctioneers



International  
Auctioneers

V-197

# ORDRE D'ACHAT ABSENTEE BID FORM

Hermès Summer Collection  
Vente n°M1047  
Vendredi 19 juillet 2019 - 11h30  
Hôtel Hermitage, Monte-Carlo

- Ordre d'achat / Absentee bid  
 Ligne téléphonique / Telephone

Pour les lots dont l'estimation est supérieure à 500 euros  
For lots estimated from € 500 onwards

Téléphone / Phone :

Code banque  
BIC or swift

Numéro de compte / IBAN :

Clef RIB :

Code guichet :

Nom de la Banque / Name of the Bank : \_\_\_\_\_

Adresse / POST Address: \_\_\_\_\_

Gestionnaire du compte / Account manager : \_\_\_\_\_

Nom / Name : \_\_\_\_\_

Prénom / First Name : \_\_\_\_\_

Société / Compagny : \_\_\_\_\_

Adresse / Address : \_\_\_\_\_

Téléphone / Phone : \_\_\_\_\_

Fax : \_\_\_\_\_

Email : \_\_\_\_\_

Merci de bien vouloir joindre à ce formulaire une copie de votre pièce d'identité (passeport ou carte nationale d'identité) si vous enchérissez pour le compte d'une société, merci de joindre un extrait KBIS de moins de 3 mois.

*Could you please provide a copy of your id or passport if you bid on behalf of a company, could you please provide a power of attorney.*

Après avoir pris connaissance des conditions de vente décrites dans le catalogue, je déclare les accepter et vous prie d'acquiescer pour mon compte personnel aux limites indiquées en euros, les lots que j'ai désignés ci-dessous. (Les limites ne comprenant pas les frais légaux).

*I have read the conditions of sale and the guide to buyers printed in this catalogue and agree to abide by them. I grant your permission to purchase on my behalf the following items within the limits indicated in euros. (These limits do not include buyer's premium and taxes).*

Lot	Description du lot / Lot description	Limite en euros / Max. euros price
N°		€
N°		€
N°		€
N°		€
N°		€
N°		€
N°		€
N°		€
N°		€
N°		€
N°		€
N°		€
N°		€
N°		€

Les demandes d'enchères téléphoniques doivent impérativement nous parvenir au moins 24 heures avant la vente. Ce service est offert pour les lots dont l'estimation basse est supérieure à 500 €.

*To allow time for processing, absentee bids should be received at least 24 hours before the sale begins. This service is offered for the lots with a low estimate above 500€.*

Les ordres d'achat doivent impérativement nous parvenir au moins 24 heures avant la vente.

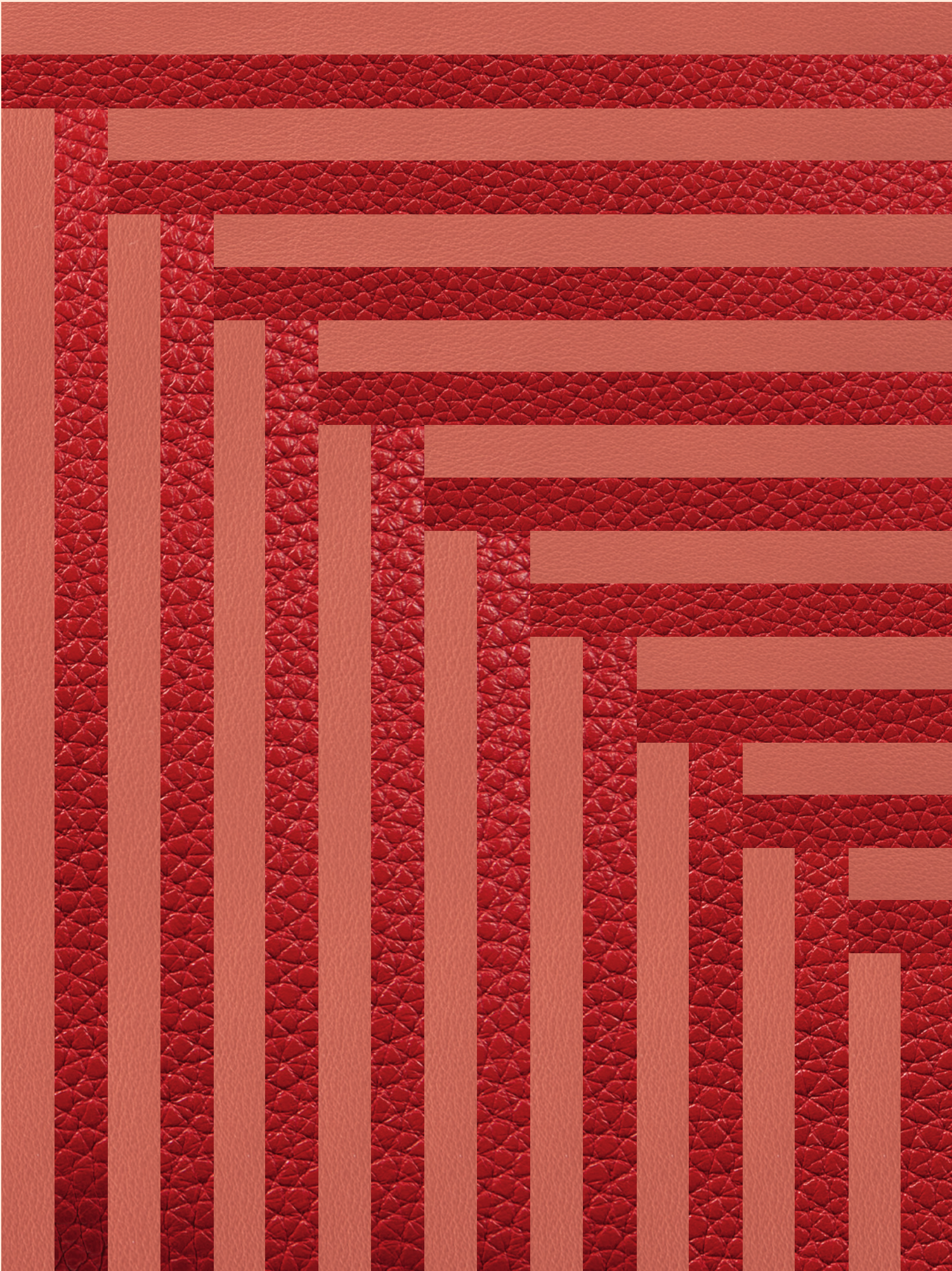
*To allow time for processing, absentee bids should be received at least 24 hours before the sale begins.*

À renvoyer / Please mail to :

Artcurial SAM  
3/9 Boulevard des moulins - 98000 Monaco  
Fax: +33 (0)1 42 99 20 60  
bids@artcurial.com

Date et signature obligatoire / Required dated signature

# ARTCURIAL



# HERMÈS SUMMER COLLECTION

Vendredi 19 juillet 2019 - 11h30  
[artcurial.com](http://artcurial.com)



ARTCURIAL